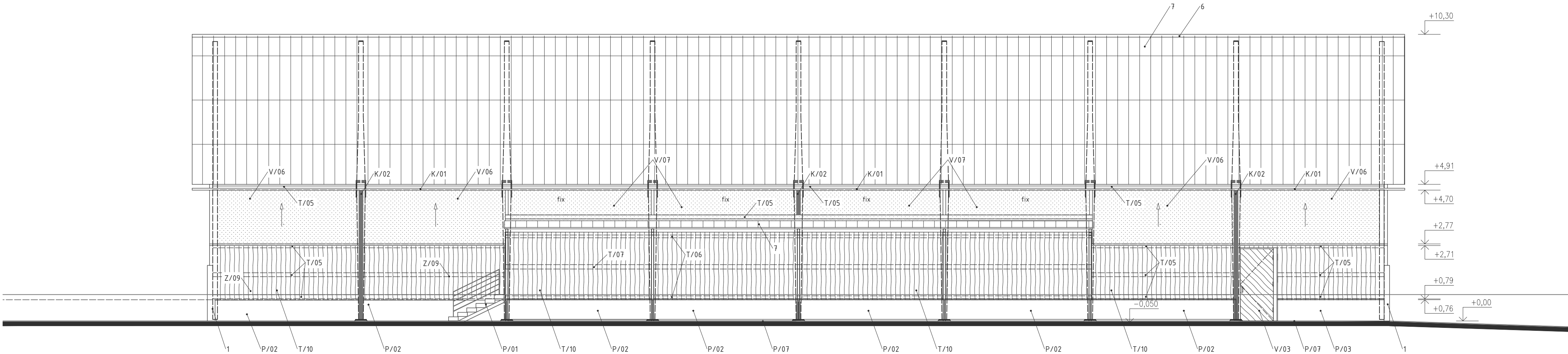
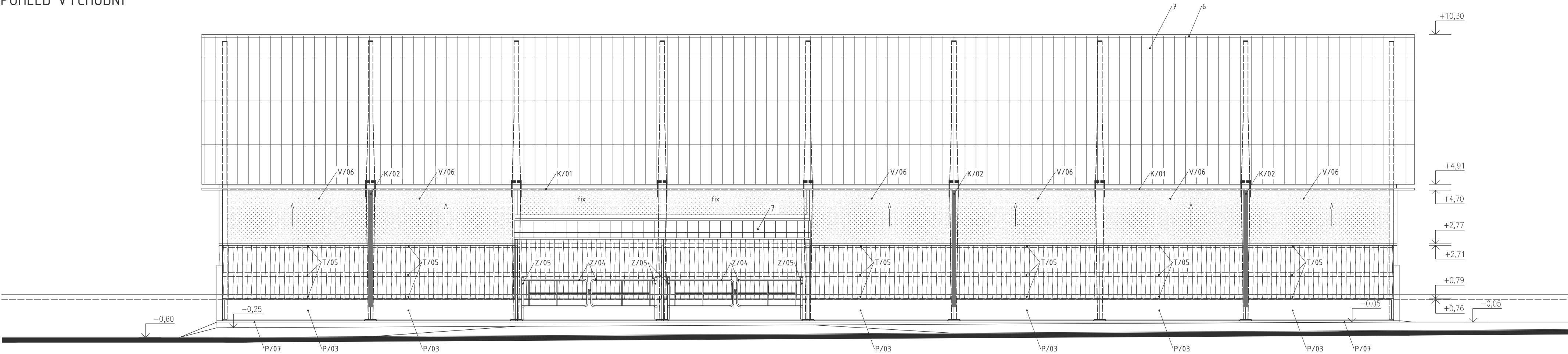


POHLED ZÁPADNÍ



POHLED VÝCHODNÍ



LEGENDA

- 1 betonové tvarovky zb, šípaný povrch, barva písková
- 6 hřebenový úhelník, vláknocementový, barva přírodní
- 7 střešní krytina, velkoformátová vláknocementová vlnitá šablona, délka šablony 2500mm, přírodní barva
- 8 rozvodná skříň 600x500x140, specifikace v části D.1.4 Silnoproudá elektrotechnika
- 10 svítidlo LED reflektor, exteriérové, specifikace v části D.1.4 Silnoproudá elektrotechnika

VÝROBKY ZÁMEČNICKÉ [část D.1.1.c.3]

Z/.. konstrukce ocelová, nátěr syntetický, barva RAL 6024

VÝROBKY KLEMPÍŘSKÉ [část D.1.1.c.4]

K/.. materiál titanžinek

VÝPIS DŘEVĚNÝCH PRVKŮ [část D.1.1.c.5]

T/.. dřevěné prvky fasády, nátěr impregnace + 2x lazura, barva zeleň jedlová

PREFABRIKOVANÉ BETONOVÉ DÍLCE [část D.1.1.c.6]

P/.. barva přírodní beton

VÝROBKY KOMPLETNÍ [část D.1.1.c.7]

V/..

výškopis 0,000 = cca 180,00 m n.m.

název stavby:

Výstavba MULTIFUNKČNÍ HALY -
JÍZDÁRNA, předvádění skotu a dalších
chovných zvířat pro studenty

stavební objekt: S0 01 – Multifunkční hala

zodpovědný projektant:

místo stavby parcela č. 861/1, 863 v katastrálním území Žabčice

Ing. Vlasta Remešová

stavebník: Mendelova univerzita v Brně, Zemědělská 1665/1, Brno 613 00

stupeň PD: Dokumentace pro provádění stavby

projektant:

část PD: D.1.1 Architektonicko stavební řešení

ing. Přemysl Gilar

číslo výkresu D.1.1.b.7

číslo paré:

název výkresu POHLED VÝCHODNÍ, ZÁPADNÍ

datum:

měřítko 1:100

05/2017